

# Durchgängigkeit für Mensch und Natur

*lebendige*  
**HASE**



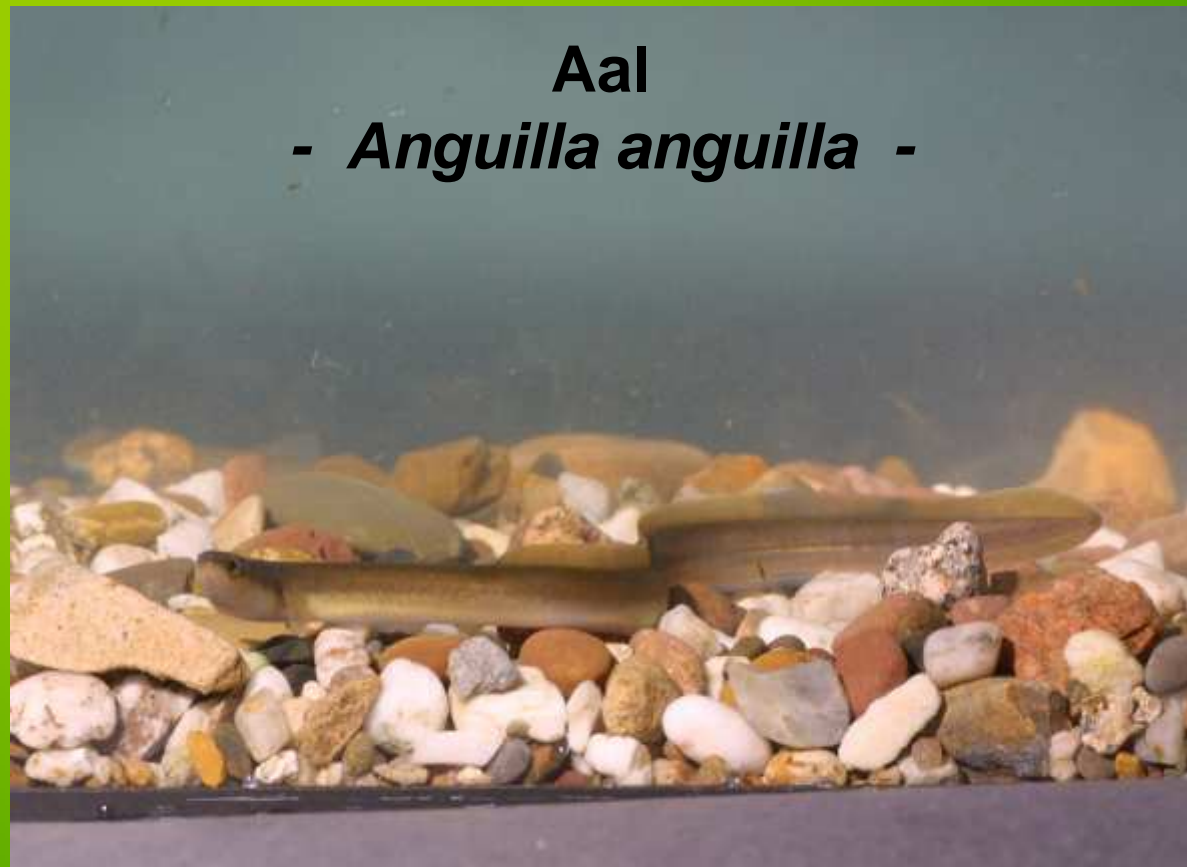
Natur im Fluss:  
Das Projekt Barrierefreie Hase

*lebendige*  
**HASE**



# Barrierefreie Hase - warum?

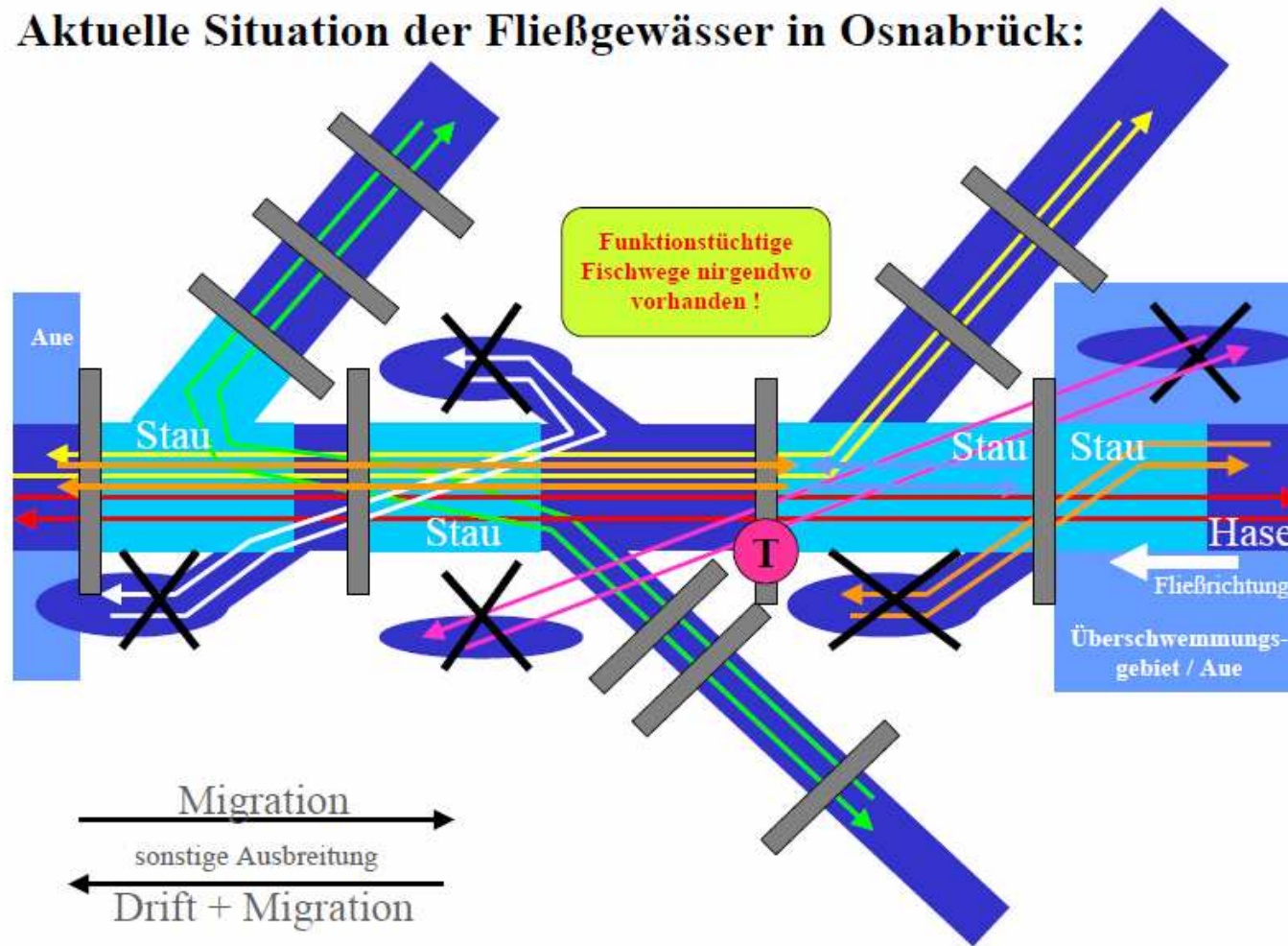
*Das Wandern ist des Aales Lust*



# Wie wirken sich Querbauwerke auf wassergebundene Lebewesen aus?

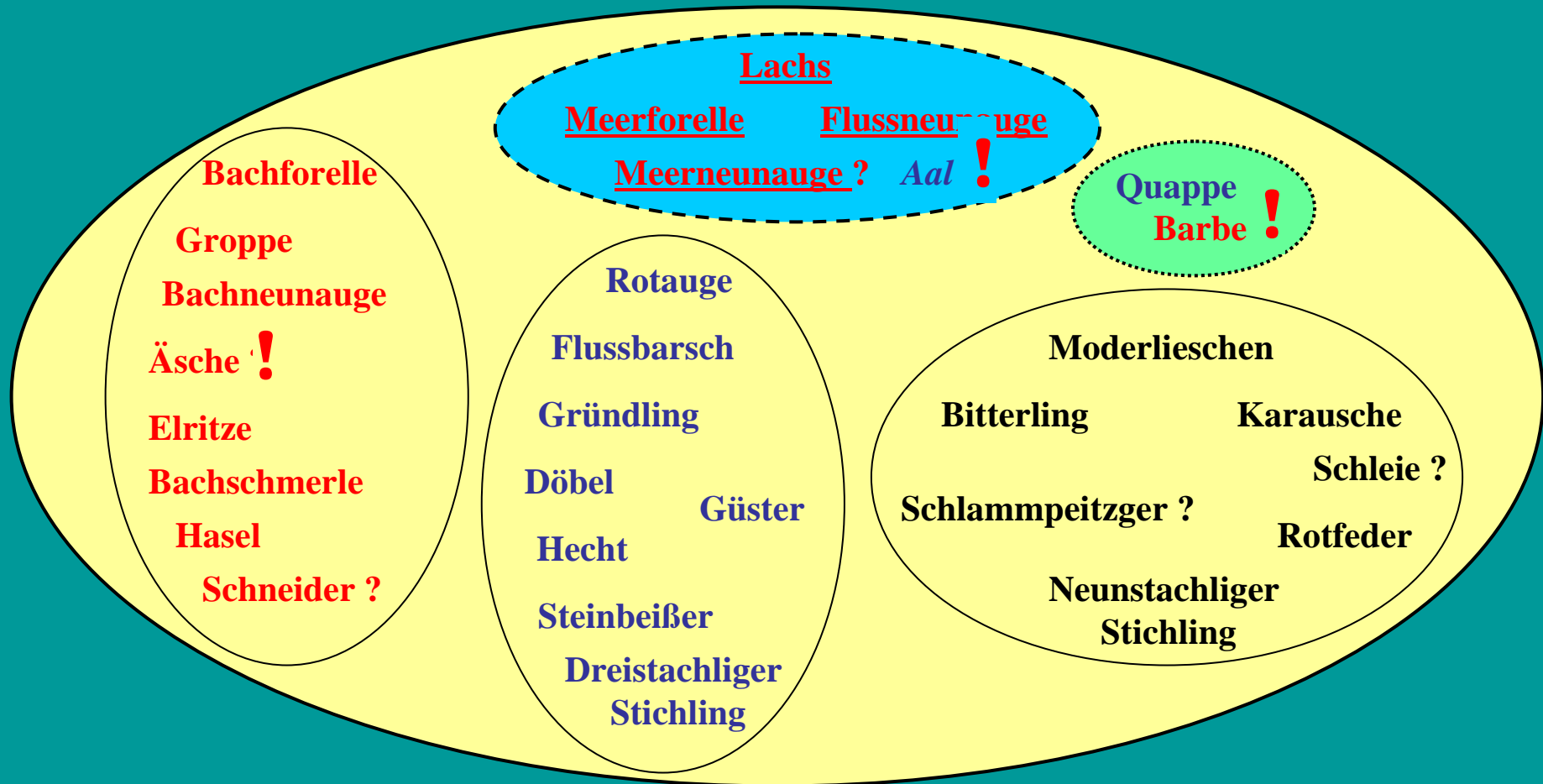
- Behinderungen von Fischwanderungen zum Laichen und zum Nahrungserwerb
- Behinderung des Wechsels zwischen Teillebensräumen
- Verhinderung der Wiederbesiedlung ökologisch verarmter oder nach Störfällen verödeter Fließgewässerabschnitte
- Eingeschränkte Möglichkeit des Ausweichens bei ungünstigen Umweltbedingungen sowie
- Behinderung des genetischen Austausches zwischen Teilpopulationen
- Artenverarmung eines Fließgewässers aufgrund fehlender Zuwanderungsmöglichkeiten
- Verschiebung des Artenspektrums durch veränderte Fließgeschwindigkeiten

## Aktuelle Situation der Fließgewässer in Osnabrück:



# Ursprüngliche Fischneundrogenfangen auf Hasen im Bereich Bereich Oss Osradrück Berg Berg und Hügellandes

- nach Meldungen und wissenschaftlichen Angaben zur ökologischen Valenz der Arten -



Potamodrome Kurzstreckenwanderer

Eurytope Arten



Potamodrome Mittelstreckenwanderer

Rheophile Arten



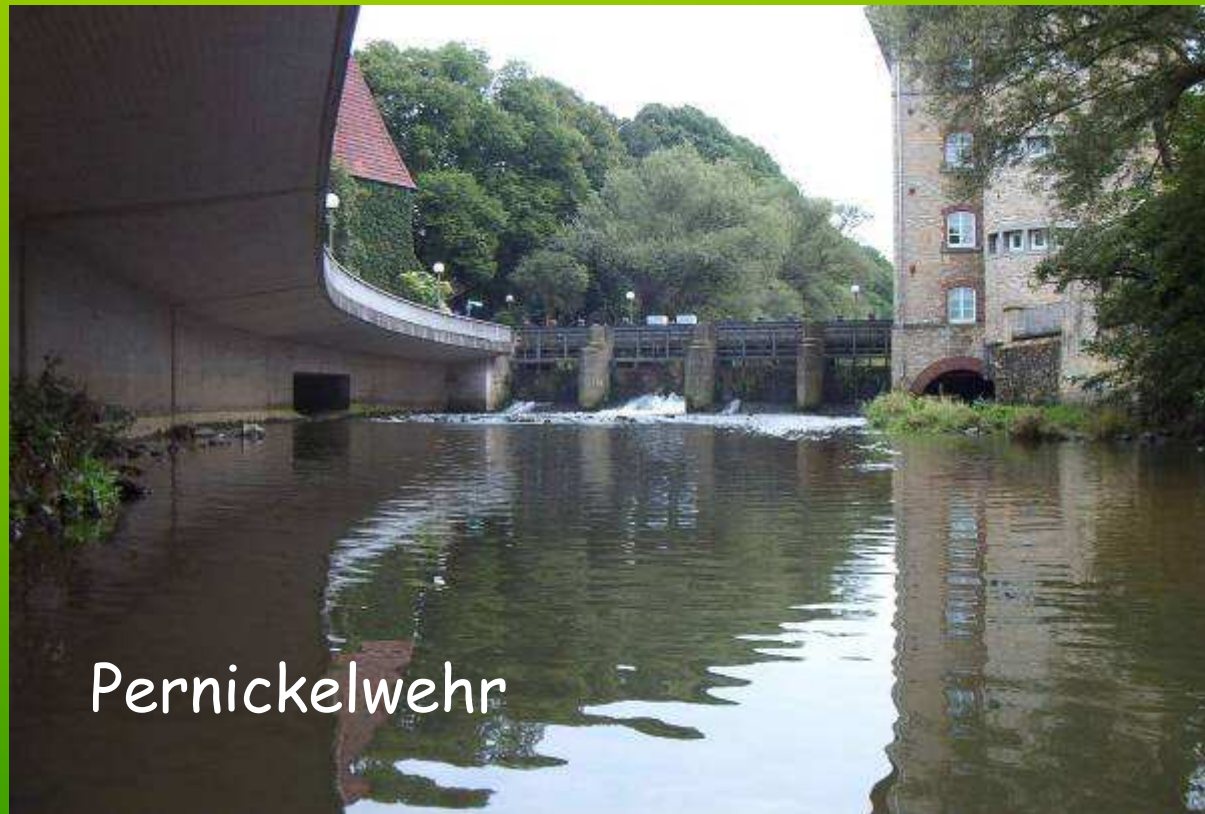
Katadrome und Anadrome Langstreckenwanderer

Stagnophile Arten

# Querbauwerke an der Hase in in Osnabrück?



# Historische Wehranlagen behindern Auf- und Abstieg



Pernickelwehr



Quirllsmühle  
(Ahlstrom)



Neue Mühle

# Stand der Technik im 21. Jahrhundert



Haus Langen an der Bever



# So nur im Notfall...



Mänderschlitz  
-pass an der  
Düte



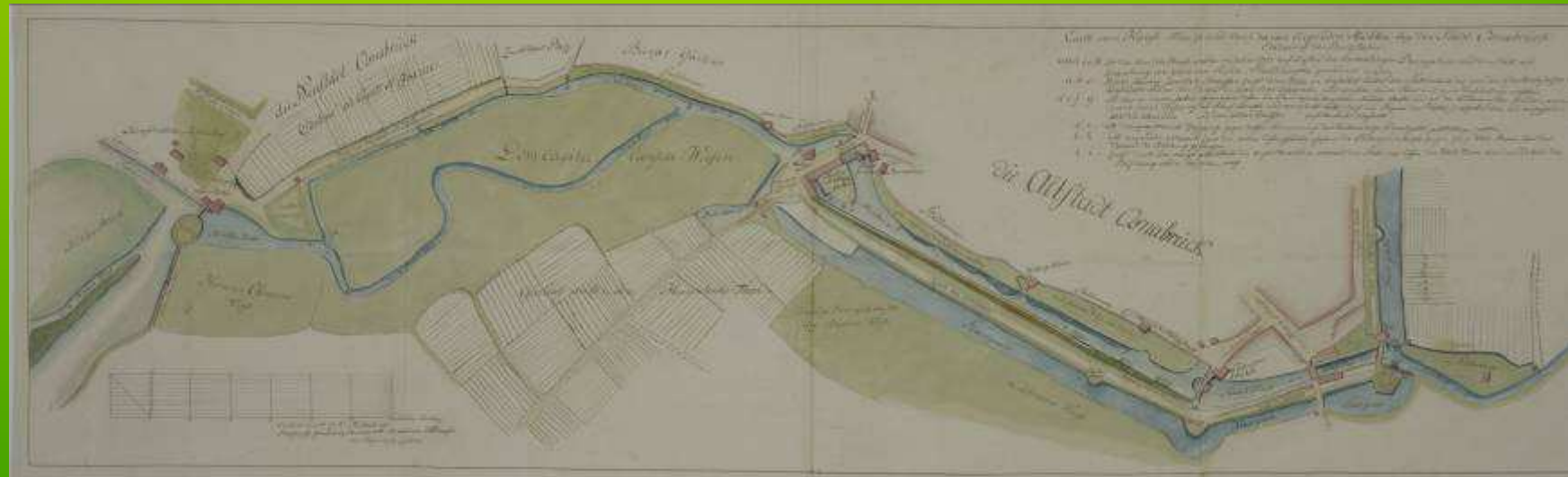
# Warum nicht auch für Kanus?



Kombinierte Boots- und  
Fischrampe in Hannoversch  
Münden und in Osnabrück



# Vorbilder aus der Vergangenheit...



Mühlen an der Hase 1802

# ...für Lösungen der Zukunft?



# Was ist zu berücksichtigen?



- Eigentümerrechte
- Naturschutz
- Denkmalschutz
- Hochwasserschutz
- Energiegewinnung aus Wasserkraft
- Staurechte
- Wasserwirtschaft
- Unterhaltung

Vielen Dank !

*lebendige*  
**HASE**

