



FluR
Netzwerk Fließgewässer im urbanen Raum



Workshop (3) Abfluss und Qualität

Hochwasser im urbanen Raum

Fachhochschule
Münster University of
Applied Sciences



Prof. Dr.-Ing. Rainer Mohn

LWW - Labor für Wasserbau und Wasserwirtschaft

0251 83 65 217

mohn@fh-muenster.de

Fließgewässer im urbanen Raum ? oder Ansiedlung im natürlichen Überflutungsgebiet ?



Bildquelle:
National
Geographic
Deutschland,
September 2009

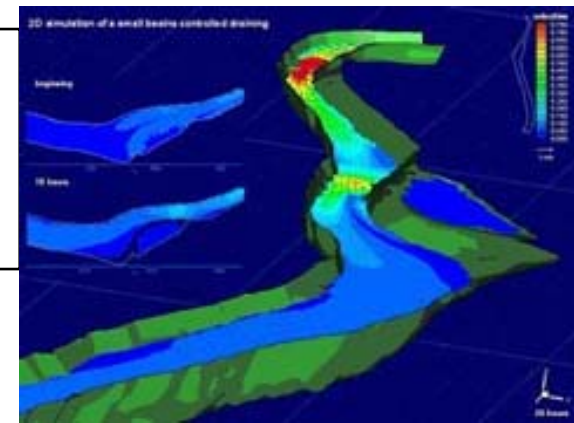
Natürliche Funktionen eines Fließgewässers im Wirkungsgefüge der Natur

- Vernetzung (Organismenwanderung)
- Stofftransport (mineralisch/organisch, fest/gelöst)
- Grundwasser-Ableitung (Basisabfluss)
- **Niederschlagswasser-Ableitung (Hochwasser)**
- ...

Fließgewässer =

Naturelement

Hochwasser = Naturgewalt



Interessenkonflikte: Natur&Freizeit oder Nutzung&Schutz



Bildquelle: National
Geographic
Deutschland,
September 2009

Unvereinbare Ziele ?
Wie werden Prioritäten gesetzt ?

Wie werden Prioritäten gesetzt ?

- EU-WRRL
Priorität: Mensch (Hochwasserschutz, ...)
(Gewässer: „erheblich veränderte Wasserkörper“)
- EU-HWRM-RL
 - die menschliche Gesundheit,
 - die Umwelt,
 - Infrastrukturen
 - Eigentum



EU-Hochwasser-Risiko-Management-Richtlinie

EU-HWRM-RL

Drei Stufen:

- **Stufe 1: Vorläufige Bewertung des Hochwasserrisikos:**
Ziel: Gebiete mit pot. signifikantem Hochwasserrisiko zu identifizieren
(bis zum 22.12.2011)
- **Stufe 2: Hochwassergefahren- und –risikokarten:**
konkrete Bewertung des Hochwasserrisikos
(bis zum 22.12.2013)
- **Stufe 3: Hochwasserrisiko-Management-Pläne:**
Pläne für das Hochwasserrisiko-Management
(Mitgliedstaaten).
Ziel: nachteilige Folgen eines Hochwassers zu minimieren.
(bis zum 22.12.2015)

Sturzfluten

Reale Bedrohung oder Panikmache ?



weitere Info:

Risikomanagement extremer Hochwasserereignisse: <http://www.rimax-hochwasser.de/>

Vorhersage u. Managem. v. Sturzfluten in urbanen Gebieten:

<http://www.urbanesturzfluten.de/>

Anstoß der Diskussion:

- Zielkonflikte bei der Umsetzung der WRRL und der HWRM-RL
- Prioritäten
- Finanzierbarkeit
- Gesellschaftlicher Prozess, der ein hohes Maß an Bürgerbeteiligung (Bewusstmachung, Meinungsbildung, Mitwirkung) fordert
- in Sachen Hochwasser steht der Prozess (in D) bestenfalls am Anfang